



CASSETTE PORTAUTENSILI MOD.NETTUNO 1 SCOMPARTO

Corpo in pesante lamiera verniciata colore blu. Manico in tubo snodato. Biellette nervate. Chiusura lucchettabile. Made in Italy.

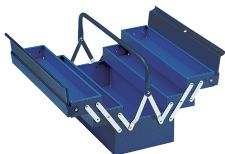
P.Cat.	Codice	Descrizione	U.M.	Conf.	Listino
244	384337	CASSETTE PORTAUT. 1SC. 7045/1 CM.45	PZ	1	



CASSETTE PORTAUTENSILI MOD.NETTUNO 3 SCOMPARTI

Corpo in pesante lamiera verniciata colore blu. Manico in tubo snodato. Biellette nervate. Chiusura lucchettabile. Made in Italy.

P.Cat.	Codice	Descrizione	U.M.	Conf.	Listino
244	384341	CASSETTE PORTAUT. 3SC. 7045/3 CM.45	PZ	1	



CASSETTE PORTAUTENSILI MOD.NETTUNO 5 SCOMPARTI

Corpo in pesante lamiera verniciata colore blu. Manico in tubo snodato. Biellette nervate. Chiusura lucchettabile. Made in Italy.

P.Cat.	Codice	Descrizione	U.M.	Conf.	Listino
244	384343	CASSETTE PORTAUT. 5SC. 7045/5 CM.45	PZ	1	
244	384443	CASSETTE PORTAUT. 5SC. 7058/5 CM.58	PZ	1	



CASSETTE PORTAMINUT. STANLEY ESSENTIAL

Organizer in polipropilene con coperchio trasparente a chiusura ermetica, nessun rischio di mischiare il contenuto. Separatori removibili.

P.Cat.	Codice	Descrizione	U.M.	Conf.	Listino
244	384650	CASSETTE MIN.STANLEY 10SCOMP. 81679	PZ	36	
244	384651	CASSETTE MIN.STANLEY 17SCOMP. 81680	PZ	18	
244	384652	CASSETTE MIN.STANLEY 22SCOMP. 81681	PZ	8	



CASSETTE PORTAMINUT. SORT MASTER LIGHT 70720

Organizer in polipropilene. Coperchio trasparente con scanalature ad incastro dei divisori centrali. Divisori removibili. Possibilit  di sovrapporre ed agganciare fino a 3 unit  .

P.Cat.	Codice	Descrizione	U.M.	Conf.	Listino
244	384653	CASSETTE MIN.STANLEY M.LIGHT 70720	PZ	6	



CASSETTE PORTAMINUT. SORT MASTER JUNIOR 97483

Organizer in polipropilene. Coperchio trasparente con scanalature ad incastro dei divisori centrali. Divisori removibili. Possibilit  di sovrapporre ed agganciare fino a 3 unit  .

P.Cat.	Codice	Descrizione	U.M.	Conf.	Listino
245	384654	CASSETTE MIN.STANLEY M.JUNIOR 97483	PZ	6	



CASSETTE PORTAMINUT. STANLEY SORT MASTER 94745

Organizer in polipropilene. Coperchio trasparente con scanalature ad incastro dei divisori centrali. Divisori removibili. Possibilità di sovrapporre ed agganciare fino a 2 unità .

P.Cat.	Codice	Descrizione	U.M.	Conf.	Listino
245	384655	CASSETTE MIN.STANLEY MASTER 94745	PZ	4	



BORSE PORTAUTENSILI STANLEY 12,5" 93330

In Nylon 600x600 Den con una tasca frontale con chiusura a zip e una tasca con chiusura a bottone.

P.Cat.	Codice	Descrizione	U.M.	Conf.	Listino
245	384691	BORSE PORTAUT. STANLEY 12,5 93330	PZ	6	



BORSE PORTAUTENSILI STANLEY 16" 96183

Base rigida. Tasche interne ed esterne. Tracolla regolabile. Tasca frontale con chiusura in velcro.

P.Cat.	Codice	Descrizione	U.M.	Conf.	Listino
245	384695	BORSE PORTAUT. STANLEY 16 96183	PZ	4	



BORSE PORTAUTENSILI STANLEY MULTI-ACCESS 73607

In poliestere 600x600 Den con base rigida ed impermeabile. Due grandi scomparti separati con ampio spazio per utensili a mano o elettrici. Grande facilit  di accesso e totale visibilit  del contenuto. Tasche multiple esterne ed interne, tasca frontale chiusa. Tracolla con imbottitura per il trasporto di carichi pesanti.

P.Cat.	Codice	Descrizione	U.M.	Conf.	Listino
245	384698	BORSE PORTAUT. STANLEY FATMAX 73607	PZ	4	



CASSETTE STANLEY ESSENTIAL

Cassette portautensili in polipropilene. Cerniere di chiusura in metallo. Due organizer nel coperchio, vaschetta estraibile.

P.Cat.	Codice	Descrizione	U.M.	Conf.	Listino
245	384701	CASSETTE STANLEY ESSENT.12,5 75515	PZ	6	
245	384702	CASSETTE STANLEY ESSENT.16 75518	PZ	6	
245	384703	CASSETTE STANLEY ESSENT.19 75521	PZ	6	



CASSETTE STANLEY PRO FATMAX 75792

Cassette porta utensili, design unico con vaschette removibili. Finestrelle trasparenti sul coperchio. Vassoio scorrevole, crea una postazione di lavoro su 2 livelli. Maniglione lungo in alluminio. Chiusure in metallo antiruggine. Asole per chiusura con lucchetto.

P.Cat.	Codice	Descrizione	U.M.	Conf.	Listino
245	384721	CASSETTE STANLEY PROFAT 51X30 75792	PZ	3	



CASSETTE STANLEY METAL-PLASTIC 95613

Cassette portautensili, corpo in metallo molto spazioso. Vaschetta. Coperchio con scanalatura a V per il taglio di assi. Grandi cerniere anti ruggine con asola porta lucchetto. Impugnatura ergonomica bi-material.

P.Cat.	Codice	Descrizione	U.M.	Conf.	Listino
245	384724	CASSETTE STANLEY MET/PL 58X29 95613	PZ	4	



CASSETTE STANLEY ONE TOUCH 24 97510

Cassette portautensili in polipropilene con speciale cerniera che consente l'apertura/chiusura con un sola mano. Con vaschetta estraibile, scanalatura a V nel coperchio. Struttura robusta, uso intenso. Volume utile 48 litri.

P.Cat.	Codice	Descrizione	U.M.	Conf.	Listino
245	384731	CASSETTE STANLEY ONE TOUCH 24 97510	PZ	3	



CASSETTE STANLEY 4 LIVELLI GRIGIE 95622

Cassette portautensili in metallo e polipropilene. 4 livelli: cassetta, 2 cassetti ed ampia base. Cassetta superiore con coperchio scanalato e vaschetta estraibile. Cassetti con guide in acciaio con cuscinetti a sfera. Base fissa con grandi ruote. Maniglione telescopico. Base e cassetto si aprono con facilit  formando una postazione di lavoro. Asole per chiusura a lucchetto.

P.Cat.	Codice	Descrizione	U.M.	Conf.	Listino
246	384737	CASSETTE STANLEY 4LIV. GRIGIE 95622	PZ	1	



BAULE STANLEY LT.109 CON RUOTE 92978

Progettata per un utilizzo particolarmente intenso. Due ruote posteriori per il trasporto, serratura. Grande capacità di carico. 1 vaschetta estraibile. Coperchio scanalato con doppia graduazione in pollici e mm. Doppia chiusura a scatto in metallo. Predisposizione per agganciare utensili all'interno del coperchio. Maniglione in acciaio estraibile per il traino. Capacità di carico: 50 kg.

P.Cat.	Codice	Descrizione	U.M.	Conf.	Listino
246	384746	BAULE STANLEY C/RUOTE LT.109 92978	PZ	2	