

MEZZI CILINDRI IBFM 1/2C 2301CS

Mezzi cilindri profilo europeo da infilare in ottone NICHELATO. Camma DIN sporgente. In dotazione 3 chiavi nichelate (grezza ricambio ns.cod.880050).

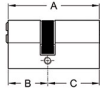
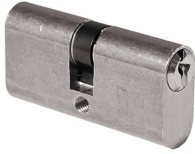
P.Cat.	Codice	Descrizione	U.M.	Conf.	Listino
781	519500	CILINDRI IBFM 1/2C 2301CS 30/10	PZ	12	
781	519501	CILINDRI IBFM 1/2C 2301CS 30/10*KA*	PZ	12	



CILINDRI IBFM CHIAVE-CHIAVE 2300CS

Cilindri profilo europeo in ottone. Cromo satinato. Camma DIN sporgente. In dotazione 3 chiavi nichelate. Chiavi ric. ns.cod.880052 (4 spine) oppure ns.cod.880050 (5 spine).

P.Cat.	Codice	Descrizione	U.M.	Conf.	Listino
781	519520	CILINDRI IBFM C/C 2300CS 27/27	PZ	12	
781	519521	CILINDRI IBFM C/C 2300CS 27/27 *KA*	PZ	12	
781	519524	CILINDRI IBFM C/C 2300CS 30/30	PZ	12	
781	519525	CILINDRI IBFM C/C 2300CS 30/30 *KA*	PZ	12	
781	519532	CILINDRI IBFM C/C 2300CS 35/35	PZ	12	
781	519535	CILINDRI IBFM C/C 2300CS 30/40	PZ	12	
781	519538	CILINDRI IBFM C/C 2300CS 35/40	PZ	12	
781	519540	CILINDRI IBFM C/C 2300CS 30/50	PZ	12	
781	519543	CILINDRI IBFM C/C 2300CS 40/40	PZ	12	
781	519545	CILINDRI IBFM C/C 2300CS 40/50	PZ	12	



CILINDRI IBFM OVALI 2302CS

Cilindri ovali in ottone. Cromo satinato. Camma DIN. In dotazione 3 chiavi nichelate. Chiavi ric. ns.cod.880358.

P.Cat.	Codice	Descrizione	U.M.	Conf.	Listino
781	519570	CILINDRI IBFM 2302CS 27/27 OVALI	PZ	12	
781	519571	CILINDRI IBFM 2302CS 27/27 OVALI*KA	PZ	12	
781	519574	CILINDRI IBFM 2302CS 30/30 OVALI	PZ	12	
781	519575	CILINDRI IBFM 2302CS 30/30 OVALI*KA	PZ	12	