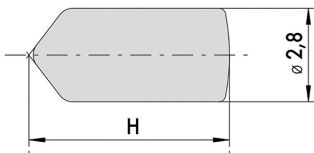


## VALIGETTE CISA CIFRATURA C2000

Scatola di montaggio per: cilindri a profilo europeo, cilindri da applicare, lucchetti art.1.22010.50/60 e 1.26020.50/60. Perni d.mm.2,8.

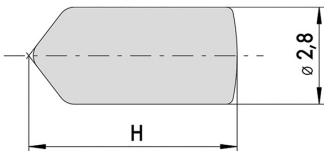
P.Cat.	Codice	Descrizione	U.M.	Conf.	Listino
694	856000	VALIGETTE CISA CIFRATURA C2000	PZ	1	



## PERNI CISA D.MM.2,8 SALTO MM.0,65 CONF. PZ.1000

Perni d.mm.2,8, salto mm.0,65. Per cilindri e lucchetti ad arco con chiave art.00401, 01310, 01320, 01330.

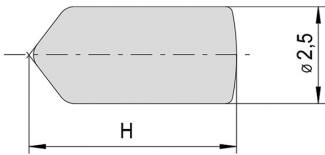
P.Cat.	Codice	Descrizione	U.M.	Conf.	Listino
694	856011	PERNI CISA 2,8-0,65 7551.01 PZ.1000	CON	1	
694	856012	PERNI CISA 2,8-0,65 7551.02 PZ.1000	CON	1	
694	856013	PERNI CISA 2,8-0,65 7551.03 PZ.1000	CON	1	
694	856014	PERNI CISA 2,8-0,65 7551.04 PZ.1000	CON	1	
694	856015	PERNI CISA 2,8-0,65 7551.05 PZ.1000	CON	1	
694	856016	PERNI CISA 2,8-0,65 7551.06 PZ.1000	CON	1	



## PERNI CISA D.MM.2,8 SALTO MM.0,44 CONF. PZ.1000

Perni d.mm.2,8, salto mm.0,44. Per cilindri C2000 con chiave art.01070. ATTENZIONE: salto 1 (ns.cod.856011), salto 4 (ns.cod.856013), salto 7 (ns.cod.856015).

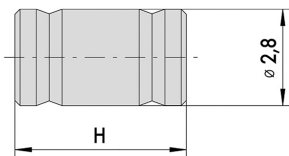
P.Cat.	Codice	Descrizione	U.M.	Conf.	Listino
694	856017	PERNI CISA 2,8-0,44 7551.41 PZ.1000	CON	1	
694	856018	PERNI CISA 2,8-0,44 7551.42 PZ.1000	CON	1	
694	856019	PERNI CISA 2,8-0,44 7551.43 PZ.1000	CON	1	
694	856020	PERNI CISA 2,8-0,44 7551.44 PZ.1000	CON	1	
694	856021	PERNI CISA 2,8-0,44 7551.45 PZ.1000	CON	1	



## PERNI CISA D.MM.2,5 SALTO MM.0,65 CONF. PZ.1000

Perni d.mm.2,5, salto mm.0,65. Per lucchetti con chiave art.01410, 01420, 01425, 01430.

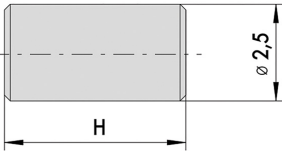
P.Cat.	Codice	Descrizione	U.M.	Conf.	Listino
695	856022	PERNI CISA 2,5-0,65 7551.51 PZ.1000	CON	1	
695	856023	PERNI CISA 2,5-0,65 7551.52 PZ.1000	CON	1	
695	856024	PERNI CISA 2,5-0,65 7551.53 PZ.1000	CON	1	
695	856025	PERNI CISA 2,5-0,65 7551.54 PZ.1000	CON	1	
695	856026	PERNI CISA 2,5-0,65 7551.55 PZ.1000	CON	1	
695	856027	PERNI CISA 2,5-0,65 7551.56 PZ.1000	CON	1	



## CONTROPERNI CISA D.MM.2,8 CONF. PZ.1000

Controperni per cilindri e lucchetti con chiave art.00401, 00450, 00500, 01310, 01320, 01330, 01070.

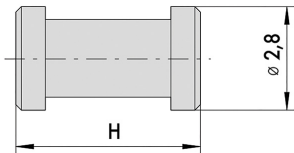
P.Cat.	Codice	Descrizione	U.M.	Conf.	Listino
695	856041	CONTROPERNI CISA 2,8*7552.01 PZ1000	CON	1	
695	856042	CONTROPERNI CISA 2,8*7552.02 PZ1000	CON	1	
695	856043	CONTROPERNI CISA 2,8*7552.03 PZ1000	CON	1	



## CONTROPERNI CISA D.MM.2,5 CONF. PZ.1000

Controperni per cilindri e lucchetti con chiave art.01410, 01420, 01425, 01430.

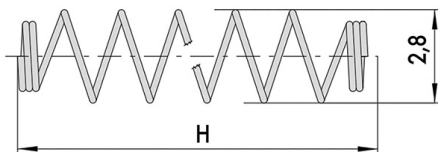
P.Cat.	Codice	Descrizione	U.M.	Conf.	Listino
695	856044	CONTROPERNI CISA 2,5*7552.04 PZ1000	CON	1	



## CONTROPERNI CISA A FUNGO D.MM.2,8 CONF. PZ.1000

Controperni a fungo per cilindri e lucchetti con chiave art.00401, 00450, 00500, 01310, 01320, 01330, 01070.

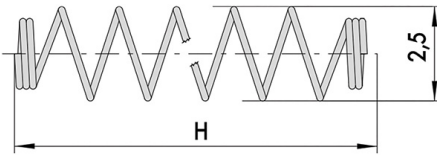
P.Cat.	Codice	Descrizione	U.M.	Conf.	Listino
695	856045	CONTROPERNI CISA 2,8*7553.01 PZ1000	CON	1	
695	856046	CONTROPERNI CISA 2,8*7553.02 PZ1000	CON	1	
695	856047	CONTROPERNI CISA 2,8*7553.03 PZ1000	CON	1	



## MOLLE CISA D.MM.2,8 CONF. PZ.1000

Molle per cilindri serie C2000, 08300, 08700, 08800 e lucchetti art.1.22010.50/60 e 1.26010.50/60.

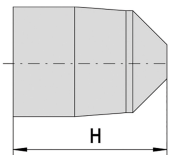
P.Cat.	Codice	Descrizione	U.M.	Conf.	Listino
695	856080	MOLLE CISA X C2000*7554.03 PZ1000	CON	1	



## MOLLE CISA D.MM.2,5 CONF. PZ.1000

Molle per lucchetti art.1.22010.30/40.

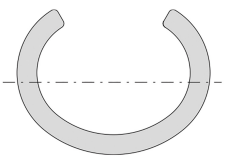
P.Cat.	Codice	Descrizione	U.M.	Conf.	Listino
695	856085	MOLLE CISA 22010.3/4*7554.51 PZ1000	CON	1	



## TAPPI FORO CISA PER LUCCHETTI 22010 CF. PZ.1000

Tappi per i fori caricamento molle e pernerteria dei lucchetti art.22010.

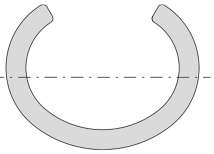
P.Cat.	Codice	Descrizione	U.M.	Conf.	Listino
695	856110	TAPPI CISA X22010.30*7557.03 PZ1000	CON	1	
695	856111	TAPPI CISA X22010.40*7557.52 PZ1000	CON	1	
695	856112	TAPPI CISA X22010.50*7557.01 PZ1000	CON	1	
695	856113	TAPPI CISA X22010.60*7557.02 PZ1000	CON	1	



## GHIERE CISA PER CILINDRI DA APPLICARE CONF. PZ.250

Ghiera fissaggio rotore cilindri da applicare.

P.Cat.	Codice	Descrizione	U.M.	Conf.	Listino
695	856130	GHIERE CISA XCIL. APP*7558.01 PZ250	CON	1	



## GHIERE CISA PER CILINDRI DA INFILARE CONF. PZ.250

Ghiera fissaggio rotore cilindri da infilare.

P.Cat.	Codice	Descrizione	U.M.	Conf.	Listino
695	856131	GHIERE CISA XCIL. INF*7558.02 PZ250	CON	1	